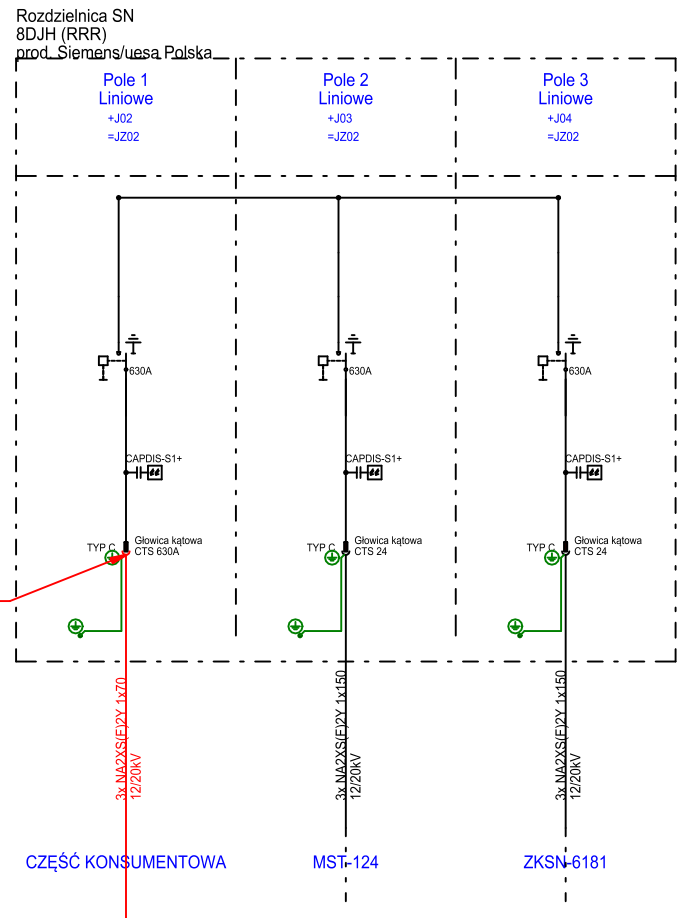


K-169/E CZĘŚĆ ENEA



Granica stron
głowica i kabel SN
na majątku i w eksploatacji
przedmiotu przyłączanego

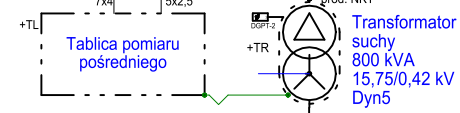
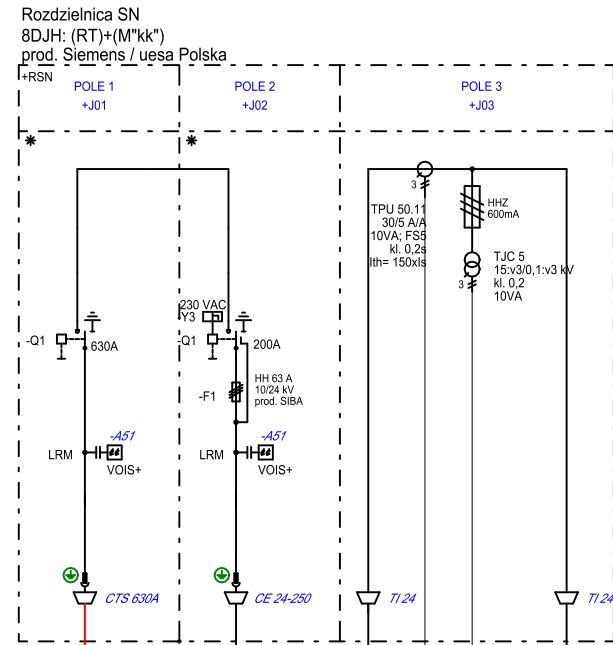
CZĘŚĆ KONSUMENTOWA

MST-124

ZKSN-6181

* - urządzenia przystosowane do plombowania

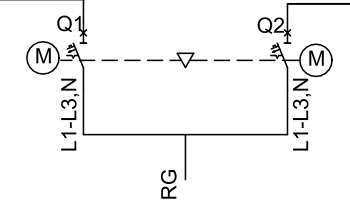
K-169/E CZĘŚĆ KONSUMENTOWA



Stan	ZP	ZR	Q1	Q2
Normalny	+	-	+	-
Awaria	-	+	-	+

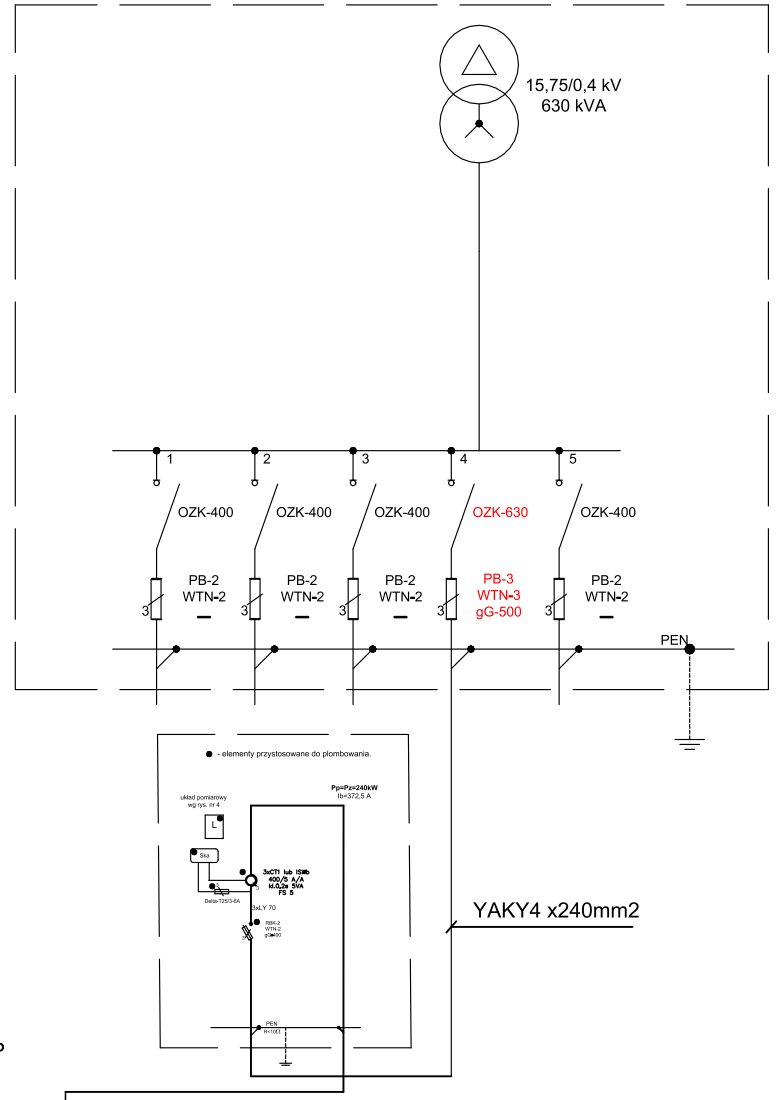
3x3xYKY1 x240mm2
1x2xYKY1 x240mm2

ZASILANIE PODSTAWOWE - ZP



ZASILANIE REZERWOWE - ZR

MST-39



WIPEN Sp. z o. o.
ul. Szelągowska 27
61-626 Poznań
wipen@wipen.pl
61 646 07 22

PROJEKTOWAŁ:
Marek Piwarski
upr. proj 180/88/Pw

OPRACOWAŁ:
Tomasz Piosik

SPRAWDZIŁ:

Temat:
Wzrost mocy wraz ze zmianą napięcia pracy stacji K169/E

Nazwa rysunku:
Schemat zasilania SN i nn

INWESTOR:
Teatr Wielki im. Stanisława Moniuszki
ul. Aleksandra Fredry 9, 61-967 Poznań

Data: 10.2018 Symbol: Nr rys.: **8**